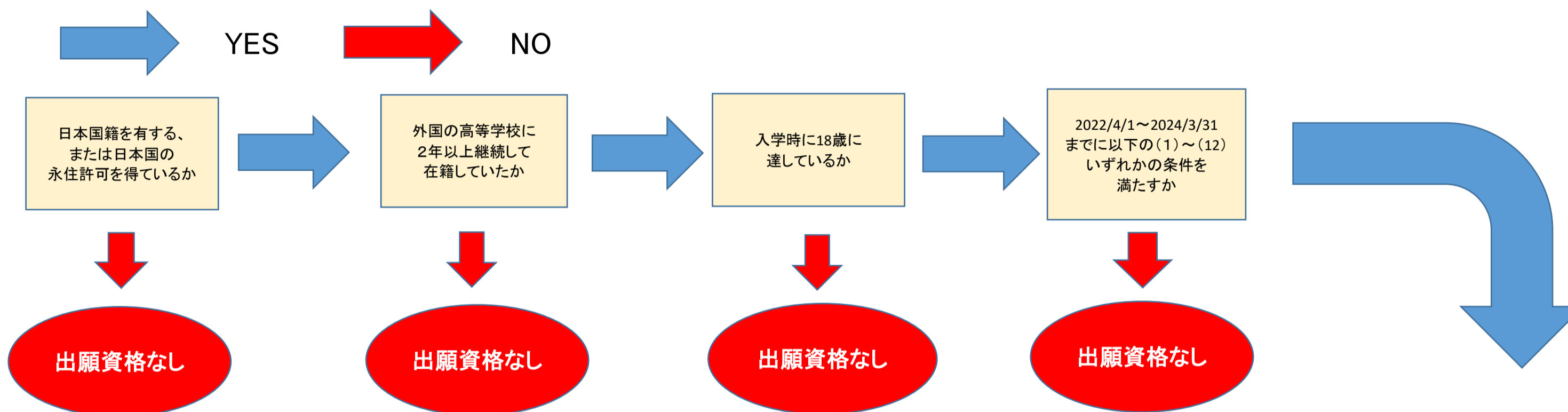


帰国学生入試 出願判定チェック



出願資格あり

- (1) 日本の高等学校又は中等教育学校を卒業した者。
- (2) 日本の特別支援学校の高等部又は高等専門学校の3年次を修了した者。
- (3) 外国において、学校教育における12年以上の課程(※1)を修了した者(12年未満の課程の場合は、さらに、指定された準備教育課程又は研修施設の課程を修了する必要がある。)
- (4) 外国における、12年の課程修了相当の学力認定試験に合格した者(12年未満の課程の場合は、さらに、指定された準備教育課程または研修施設の課程を修了する必要がある。)
- (5) 外国において、指定された11年以上の課程を修了したとされるものであること等の要件を満たす高等学校に対応する学校の課程を修了した者。
- (6) 日本において、外国の高等学校相当として指定された外国人学校を修了した者。
- (7) 高等学校と同等と認定された在外教育施設の課程を修了した者。
- (8) 指定された専修学校の高等課程を修了した者。
- (9) 外国の大学入学資格である国際バカロレア、アビトゥア、バカロレア、GCEALレベルを保有する者。
- (10) 国際的な認証団体(WASC・CIS・ACSI)から認定を受けたインターナショナルスクールにおける12年の課程を修了した者。
- (11) 高等学校卒業程度認定試験(旧大検)に合格した者(なお、18歳に達していないときは、18歳に達した日の翌日から認定試験合格者となる)。
- (12) 本学において、個別の入学資格審査により、高等学校を卒業した者と同等以上の学力があると認められた者。

ただし、国際教養学部を志願する者は、上記の条件に加え、次のいずれかの資格を有する者。

- ア. 実用英語技能検定2級以上の検定試験の英検CSE2.0スコア2100以上
- イ. GTEC検定版(Core/Basic/Advancedタイプ)およびGTEC CBTタイプ1130点(オフィシャルスコア)以上
- ウ. TOEIC® LISTENING AND READING TEST(公開テスト)550以上
- エ. TOEFL iBTスコア50以上(Test Dateスコア)※MyBest™スコア不採用
- オ. IELTS アカデミック・モジュール オーバーオール・バンド・スコア5以上

※1 「外国において、学校教育における12年の課程を修了した者」とは、「外国の正規の学校教育における12年目の課程を修了した者」という意味