

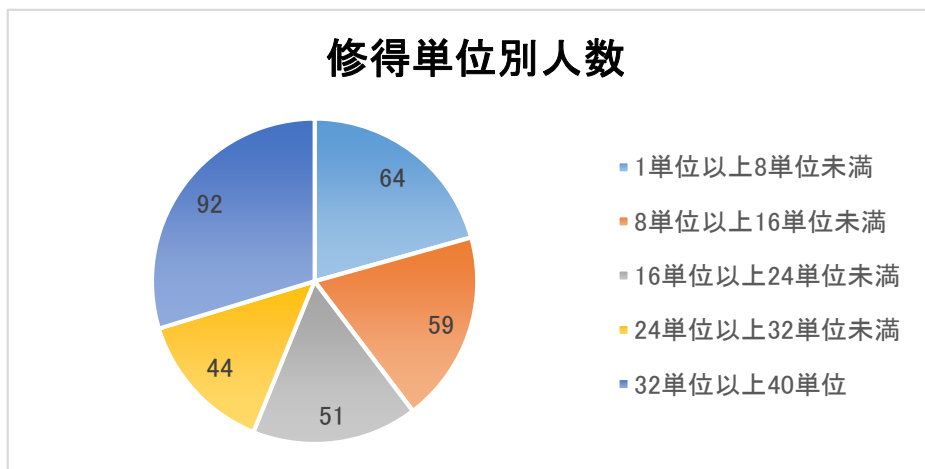
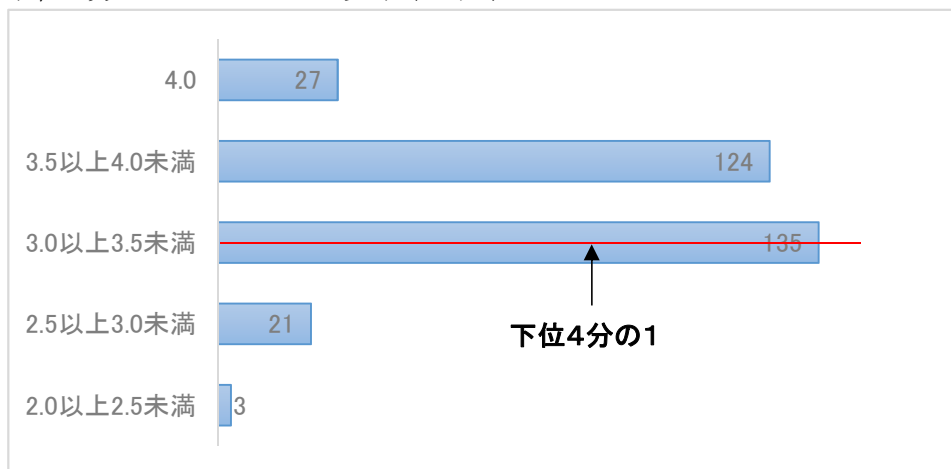
2020年度の成績分布状況(GPA)

2019年度より毎年度の成績評価認定後に、学科別GPA数値ならびに修得単位別分布図を公表する。
ただし、GPAが0の学生は対象としない。 ※成績評価は、絶対評価

経済学部経済学科 第1～4学年(学生数310名)

上位2分の1:GPA3.46以上(155人)

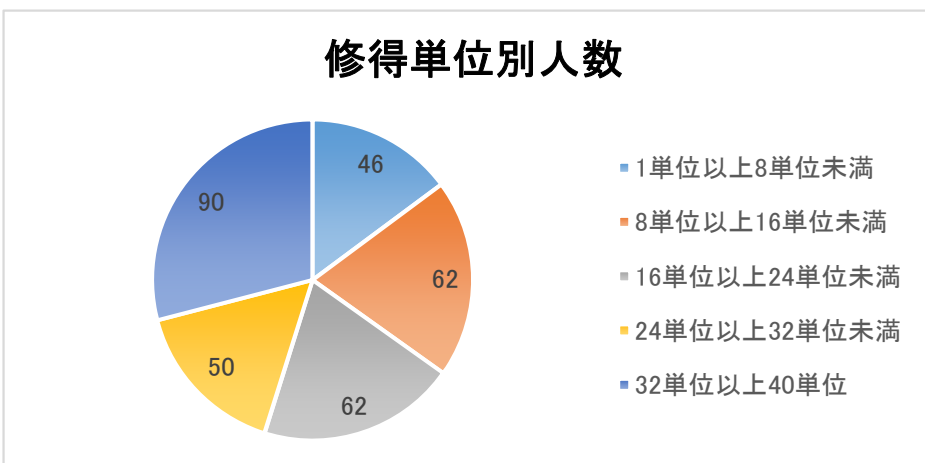
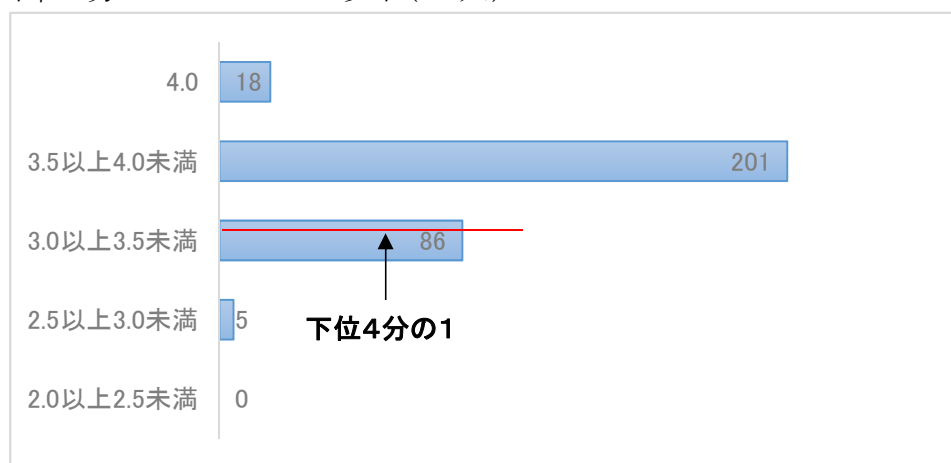
下位4分の1:GPA3.25以下(77人)



法学部法律学科 第1～4学年(学生数310名)

上位2分の1:GPA3.64以上(155人)

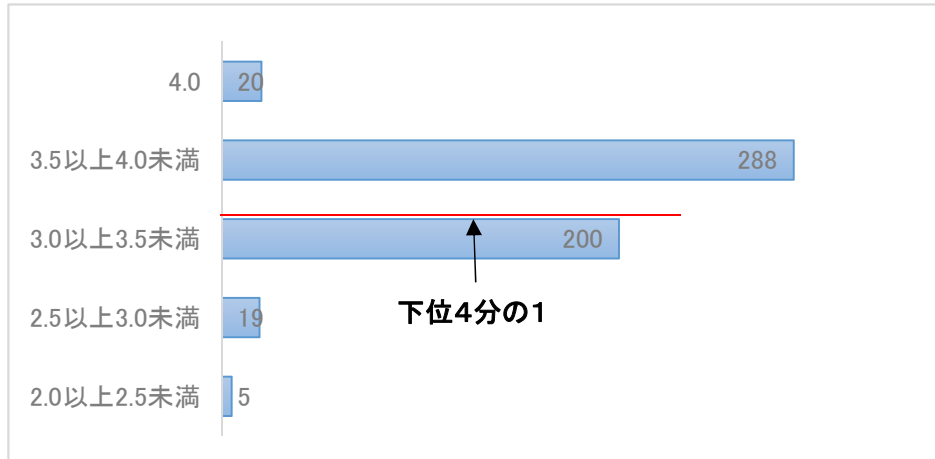
下位4分の1:GPA3.42以下(77人)



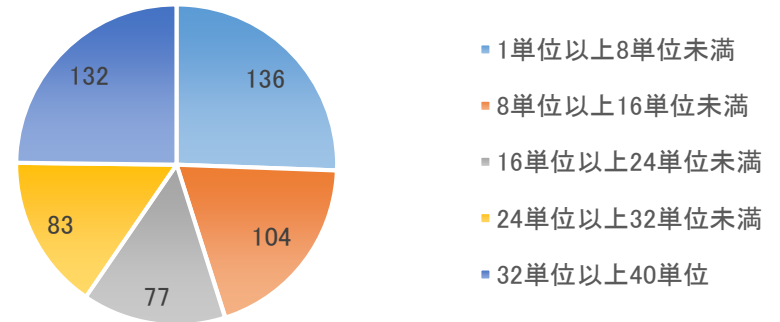
教育学部教育学科 第1～4学年(学生数532名)

上位2分の1:GPA3.52以上(266人)

下位4分の1:GPA3.33以下(133人)



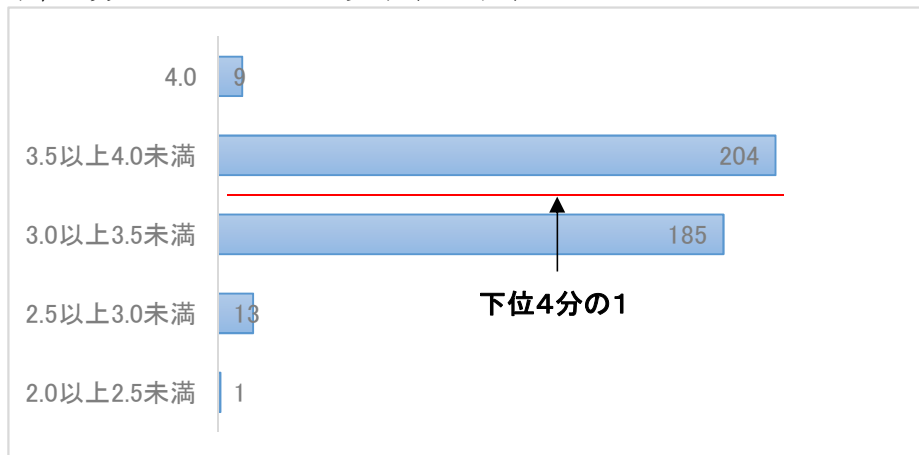
修得単位別人数



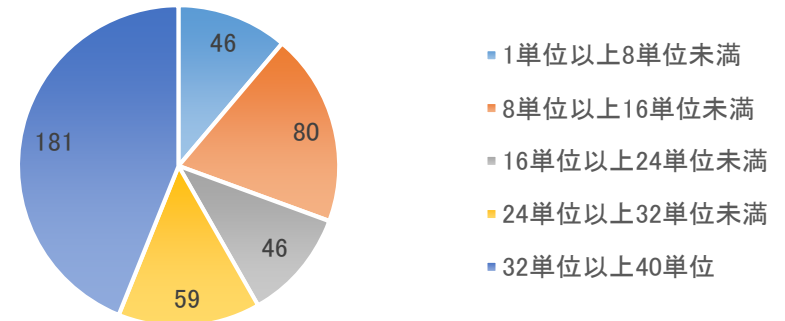
教育学部児童教育学科 第1～4学年(学生数412人)

上位2分の1:GPA3.5以上(206人)

下位4分の1:GPA3.31以下(103人)



修得単位別人数



文学部人間学科 第1～4(学生数910名)

上位2分の1:GPA3.61以上(459人)

下位4分の1:GPA3.39以下(229人)

