

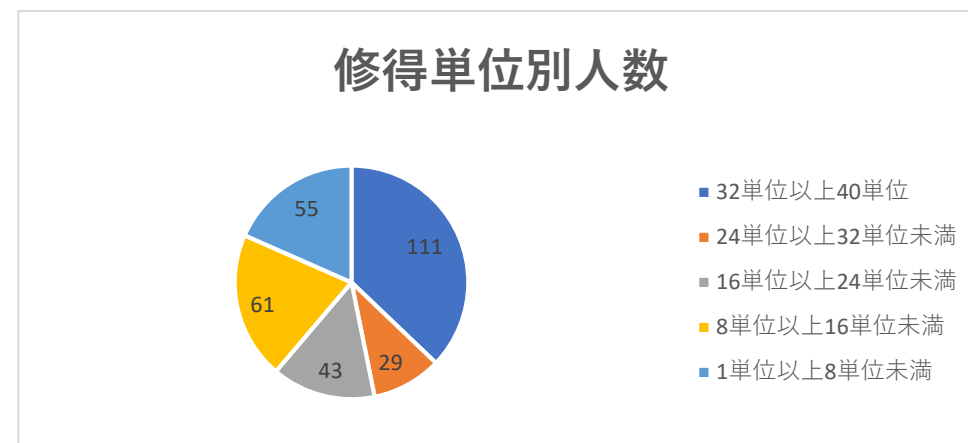
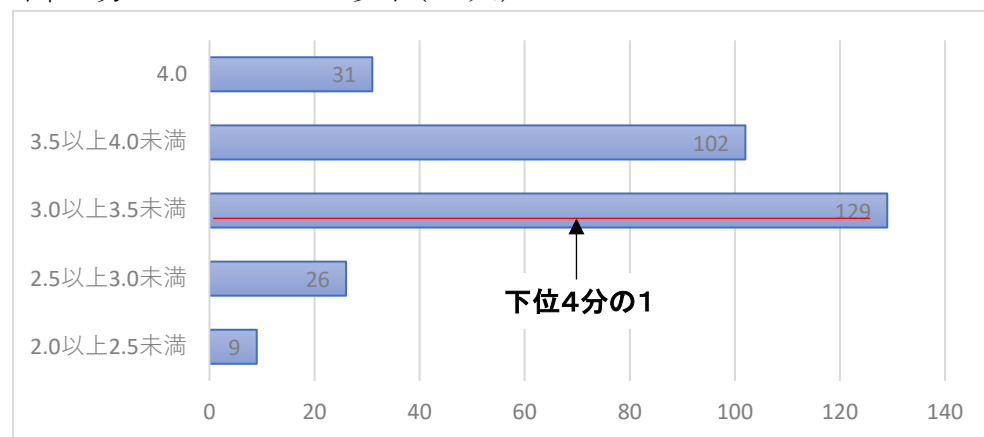
2022年度の成績分布状況(GPA)

2019年度より毎年度の成績評価認定後に、学科別GPA数値ならびに修得単位別分布図を公表する。
ただし、GPAが0の学生は対象としない。 ※成績評価は、絶対評価

経済学部経済学科 第1～4学年(学生数814名)

上位2分の1:GPA3.39以上(150人)

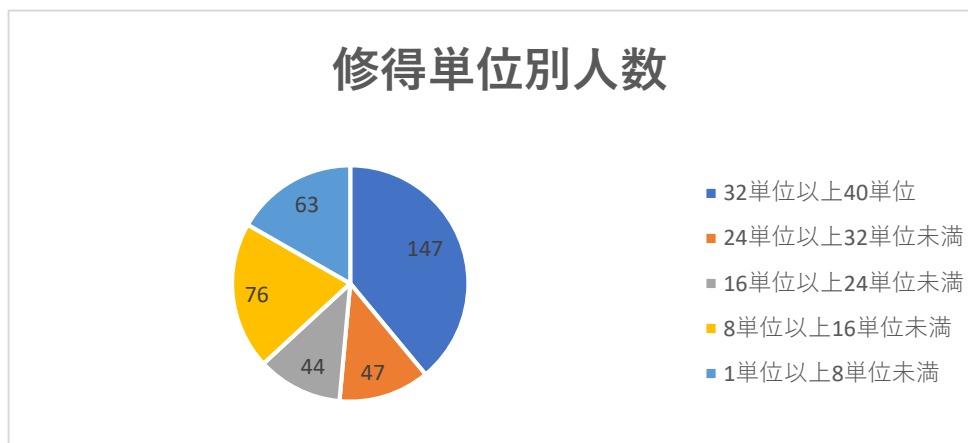
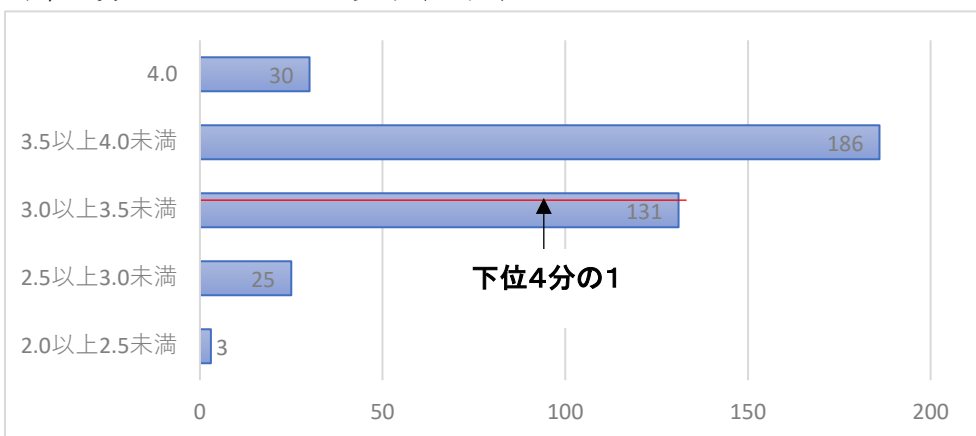
下位4分の1:GPA3.05以下(74人)



法学部法律学科 第1～4学年(学生数837名)

上位2分の1:GPA3.52以上(189人)

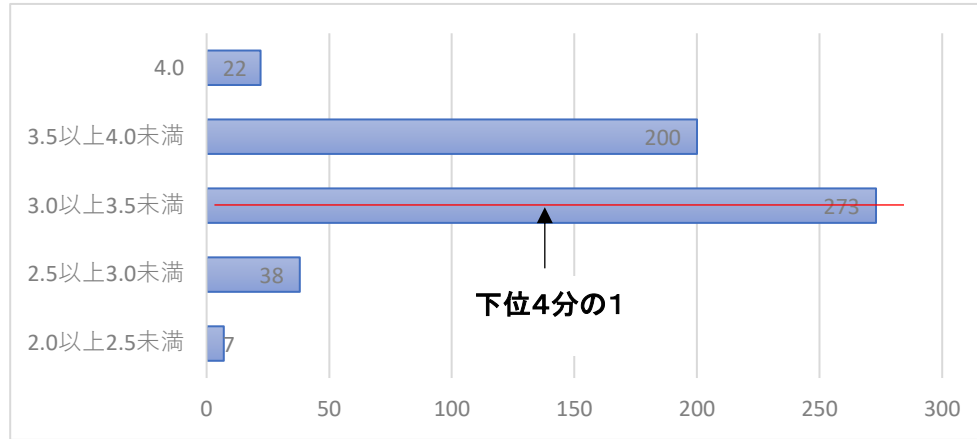
下位4分の1:GPA3.27以下(94人)



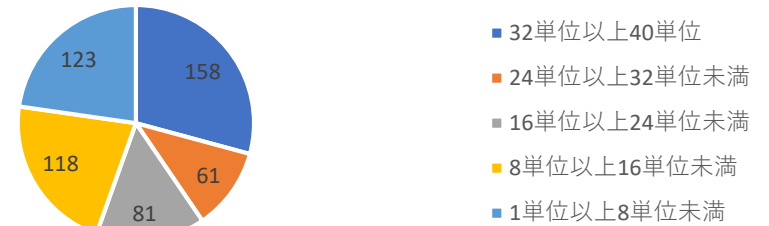
教育学部教育学科 第1～4学年(学生数1146名)

上位2分の1:GPA3.41以上(271人)

下位4分の1:GPA3.16以下(135人)



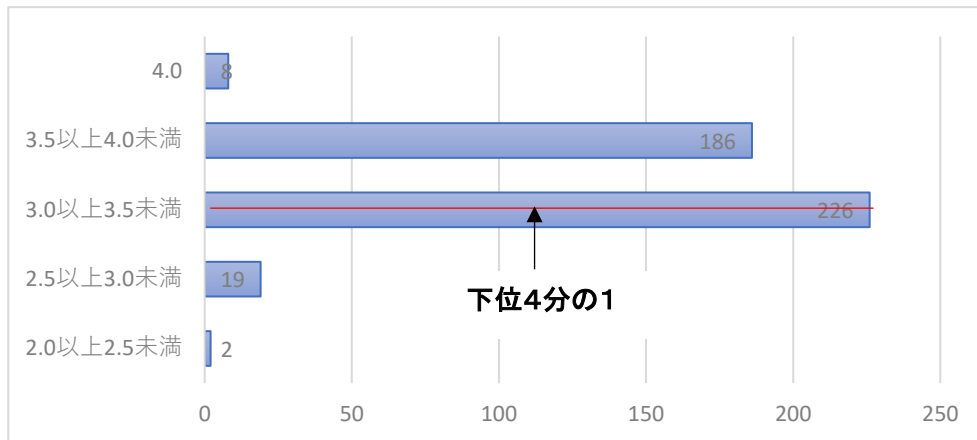
修得単位別人数



教育学部児童教育学科 第1～4学年(学生数733人)

上位2分の1:GPA3.45以上(222人)

下位4分の1:GPA3.25以下(110人)



修得単位別人数



文学部人間学科 第1～4(学生数1908名)

上位2分の1:GPA3.43以上(658人)

下位4分の1:GPA3.2以下(328人)

