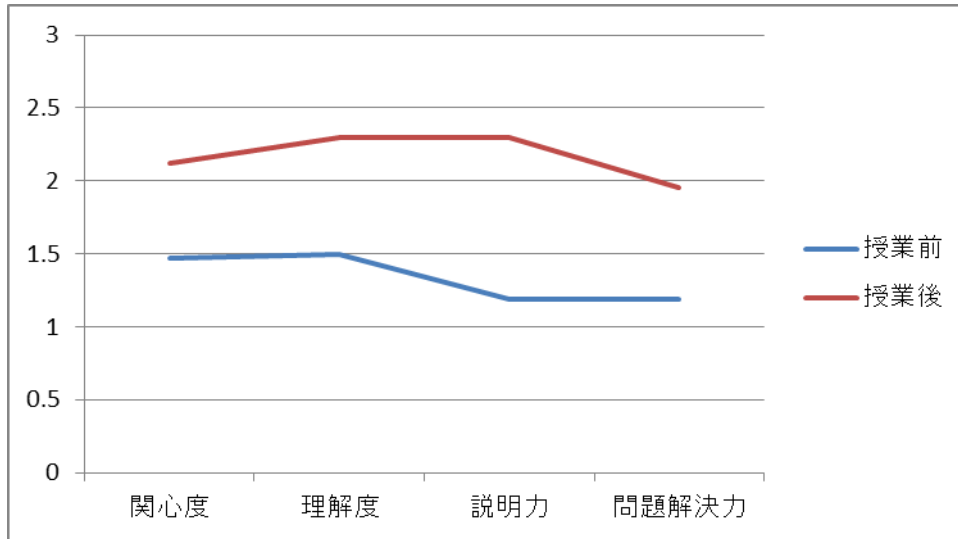


「人間主義経営と CSR」授業内アンケート結果

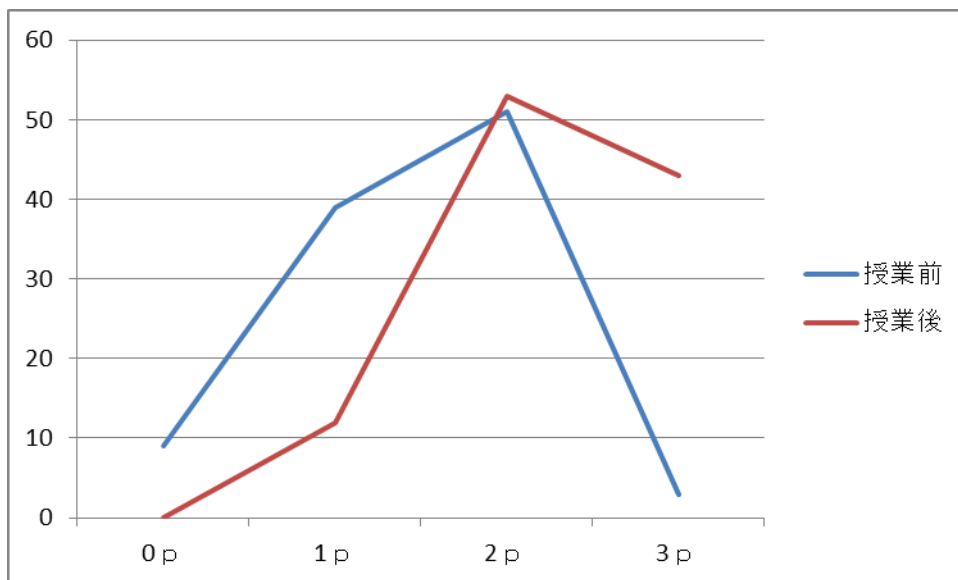


集計方法：平均計算

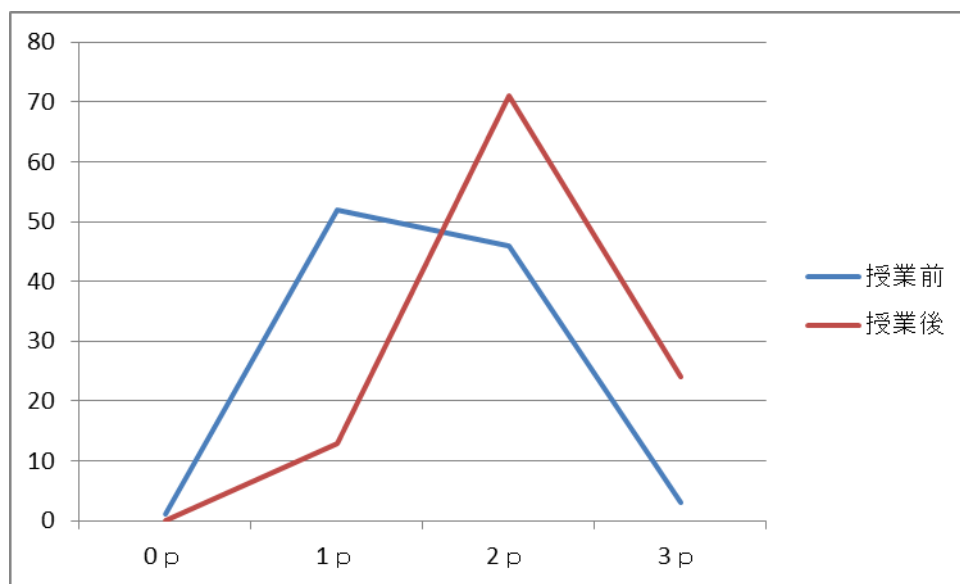
授業前：有効回答数 102

授業後：有効回答数 108

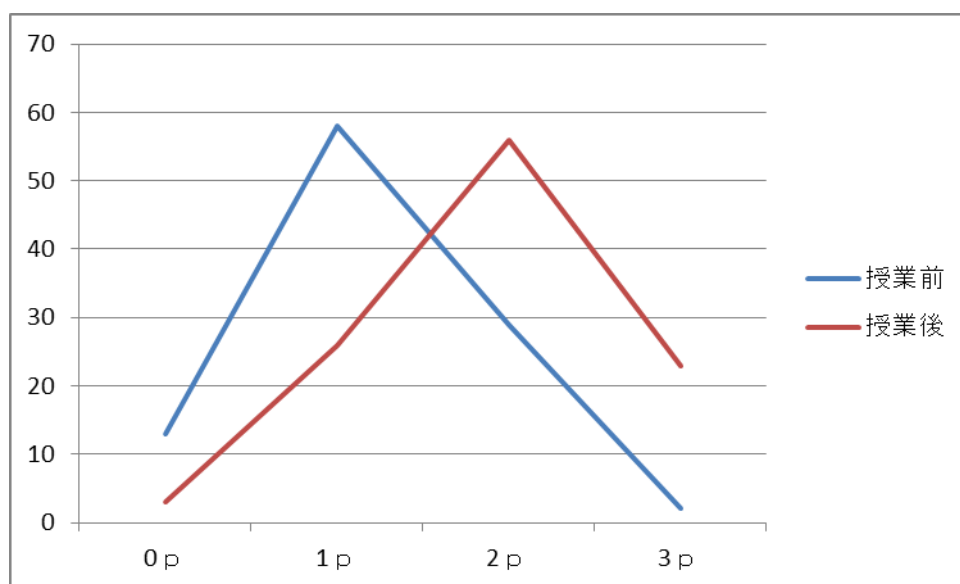
①関心度に関する推移（縦軸：人数 横軸：ポイント）



②理解度に関する推移（縦軸：人数 横軸ポイント）



③説明力に関する推移（縦軸：人数 横軸ポイント）



④問題解決力に関する推移（縦軸：人数 横軸ポイント）

