

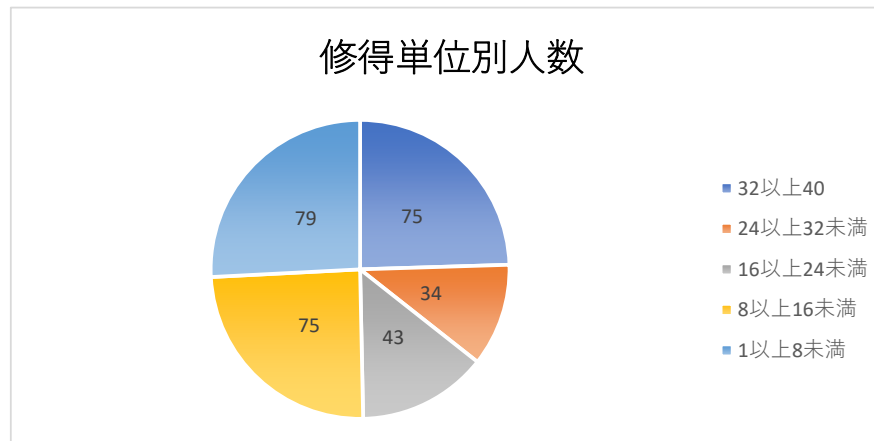
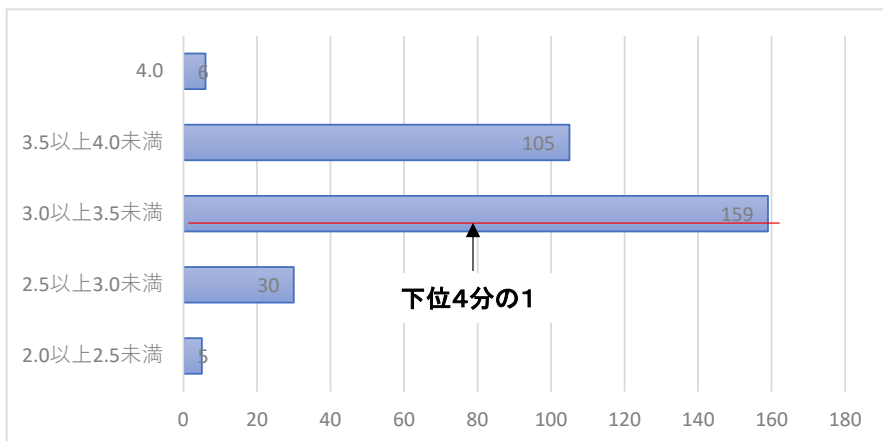
2023年度の成績分布状況 (GPA)

2019年度より毎年度の成績評価認定後に、学科別GPA数値ならびに修得単位別分布図を公表する。
ただし、GPAが0の学生は対象としない。 ※成績評価は、絶対評価

経済学部経済学科 第1～4学年(学生数728名)

上位2分の1:GPA3.36以上(153人)

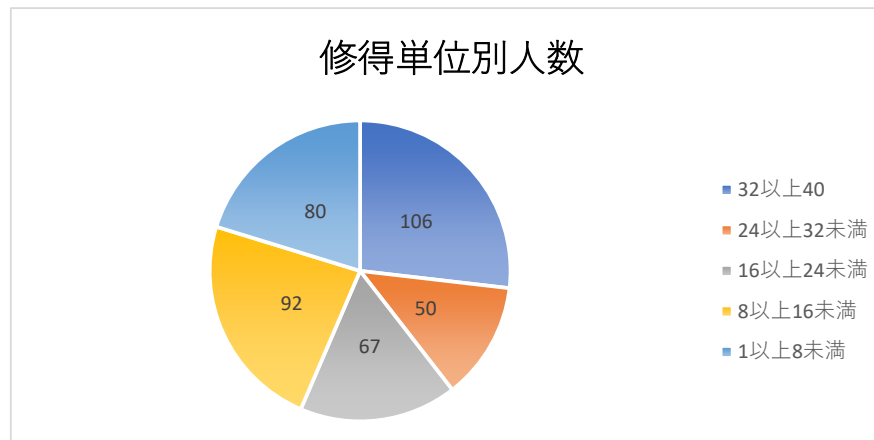
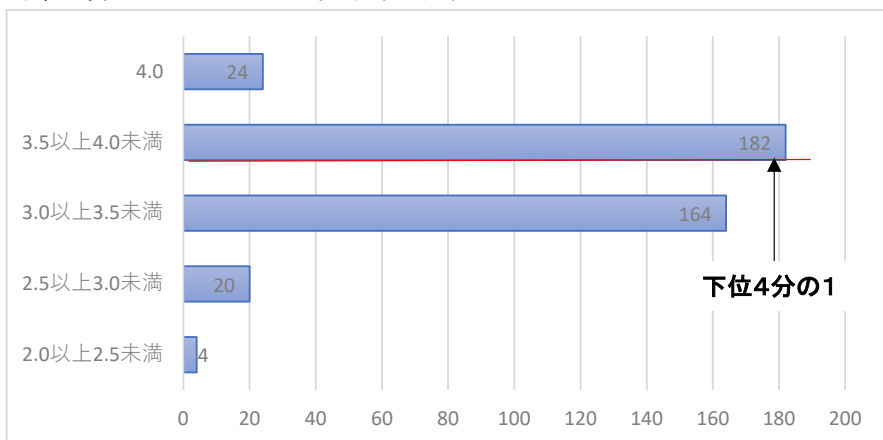
下位4分の1:GPA3.11以下(76人)



法学部法律学科 第1～4学年(学生数798名)

上位2分の1:GPA3.50以上(198人)

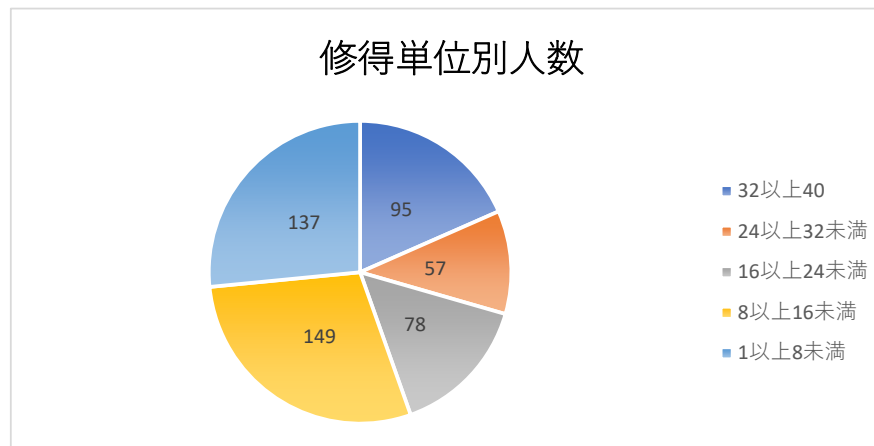
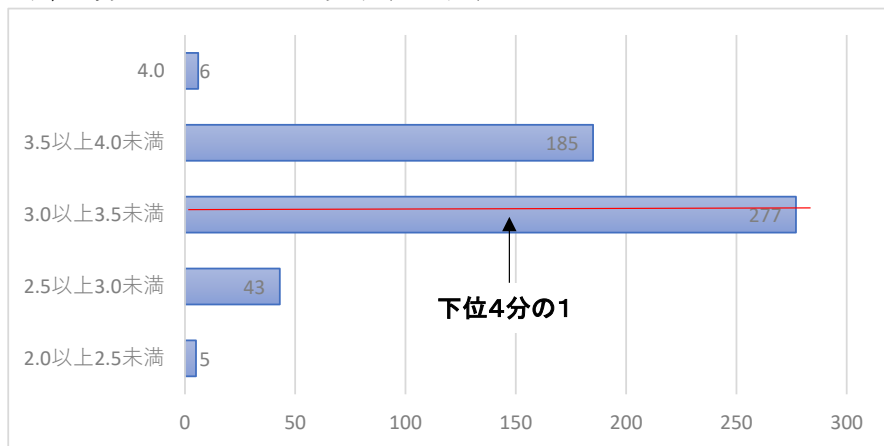
下位4分の1:GPA3.26以下(98人)



教育学部教育学科 第1～4学年(学生数1056名)

上位2分の1:GPA3.38以上(258人)

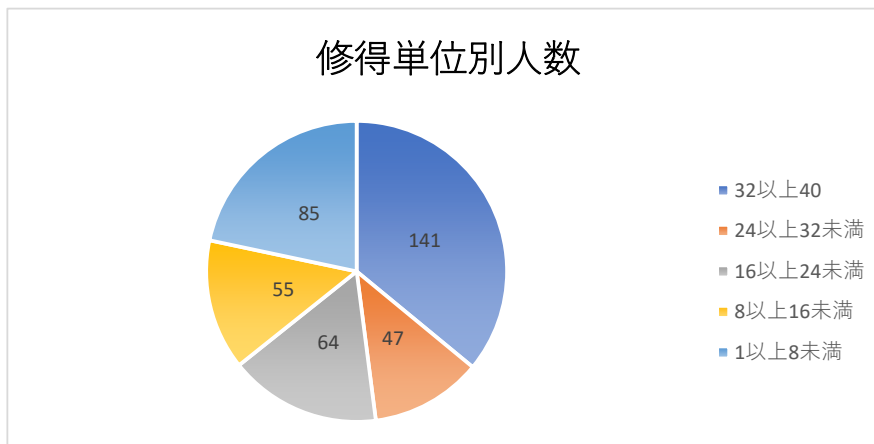
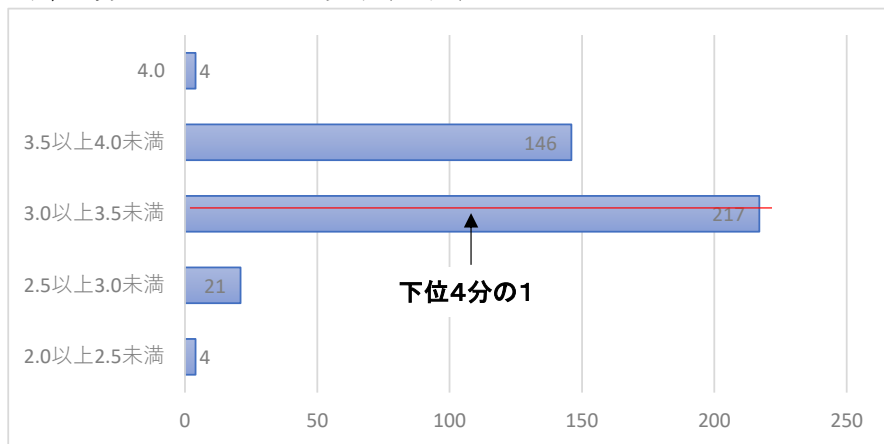
下位4分の1:GPA3.15以下(129人)



教育学部児童教育学科 第1～4学年(学生数675人)

上位2分の1:GPA3.40以上(196人)

下位4分の1:GPA3.21以下(98人)



文学部人間学科 第1～4(学生数1861名)

上位2分の1:GPA3.37以上(623人)

下位4分の1:GPA3.15以下(311人)

