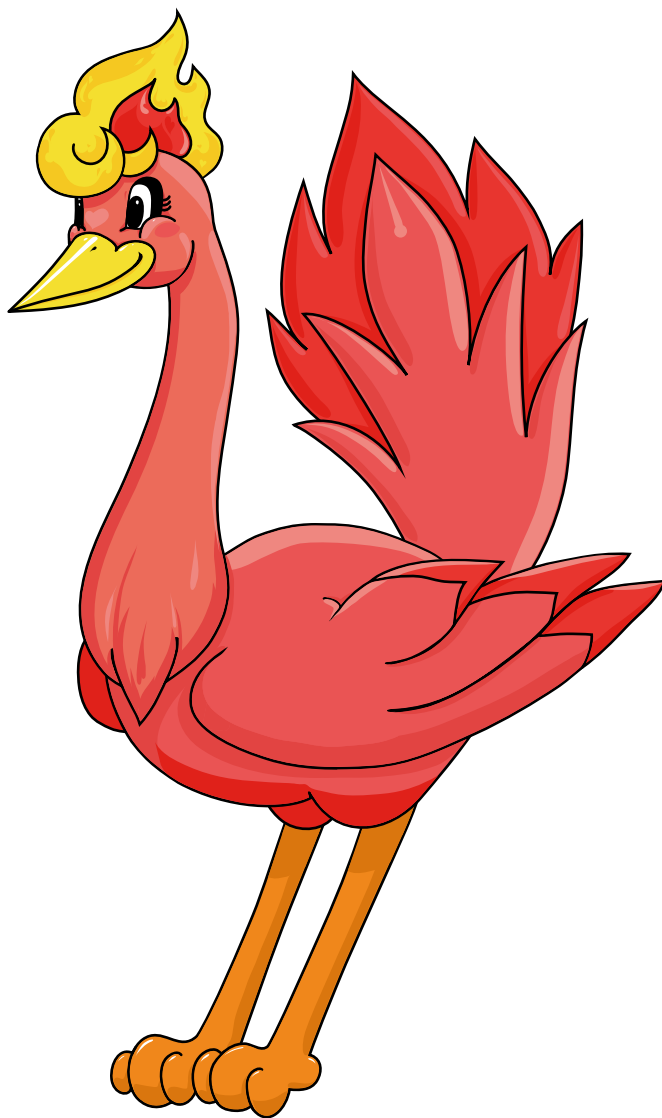


ETANYちゃん

CHARACTER DESIGN REGULATION



ETANYちゃん

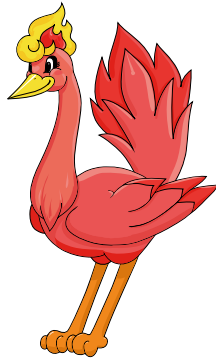
上記以外の名称表記規定

エターニーちゃん、ETANY(エターニー)ちゃん、^{エターニー}ETANYちゃん

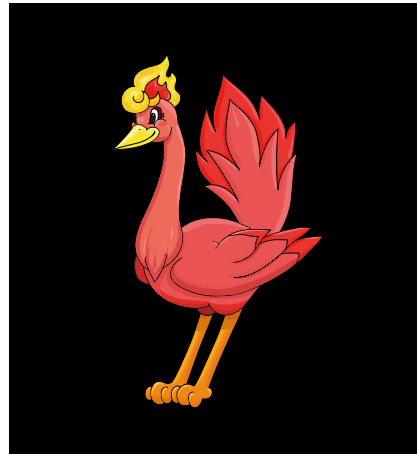
2-1 ETANYちゃんのカラー規定(カラー)


カラーの場合


●薄い背景の場合





●濃い背景の場合





 C 0 / M 71 / Y 57 / K 0
R 236 / G 107 / B 90


 C 0 / M 59 / Y 39 / K 0
R 239 / G 135 / B 128


 C 5 / M 86 / Y 68 / K 0
R 226 / G 68 / B 66


 C 0 / M 80 / Y 57 / K 0
R 234 / G 84 / B 84


 C 0 / M 91 / Y 80 / K 0
R 232 / G 53 / B 47


 C 5 / M 96 / Y 96 / K 0
R 224 / G 33 / B 25

 C 0 / M 58 / Y 91 / K 0
R 240 / G 135 / B 26

 C 13 / M 64 / Y 98 / K 0
R 218 / G 118 / B 14

 C 4 / M 24 / Y 88 / K 0
R 245 / G 200 / B 33

 C 7 / M 9 / Y 85 / K 0
R 244 / G 223 / B 47

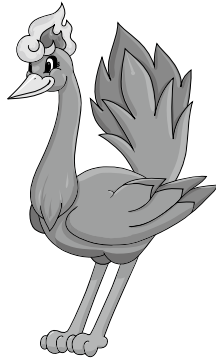
 C 0 / M 0 / Y 0 / K 100
R 0 / G 0 / B 0

キャラクターのイメージを鮮明に伝え、人々の意識に残すために、キャラクターのカラーを設定します。使用する媒体の特性や目的を踏まえ、適切な形で使用してください。

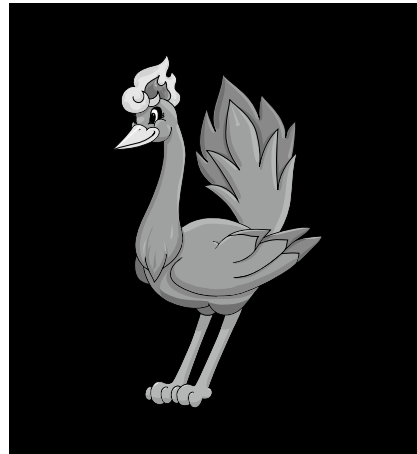
2-2 ETANYちゃん のカラー規定 (モノクロ)

モノクロの場合

● 薄い背景の場合



● 濃い背景の場合



■ C0/M0/Y0/K15
R 230 / G 230 / B 230

■ C0/M0/Y0/K25
R 211 / G 211 / B 211

■ C0/M0/Y0/K40
R 181 / G 181 / B 181

■ C0/M0/Y0/K50
R 160 / G 160 / B 160

■ C0/M0/Y0/K60
R 137 / G 137 / B 137

■ C0/M0/Y0/K70
R 113 / G 113 / B 113

■ C0/M0/Y0/K100
R0 / G0 / B0

キャラクターのイメージを鮮明に伝え、人々の意識に残すために、キャラクターのカラーを設定します。使用する媒体の特性や目的を踏まえ、適切な形で使用してください。

スミ1色の場合

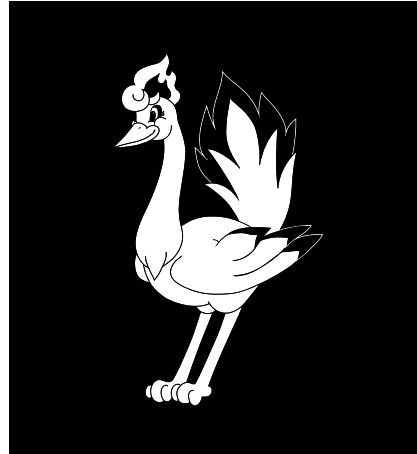
● 薄い背景の場合



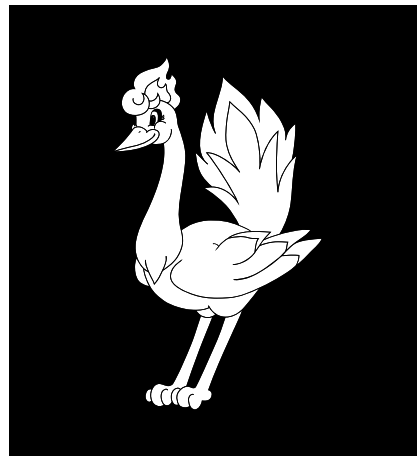
(線画バージョン)



● 濃い背景の場合

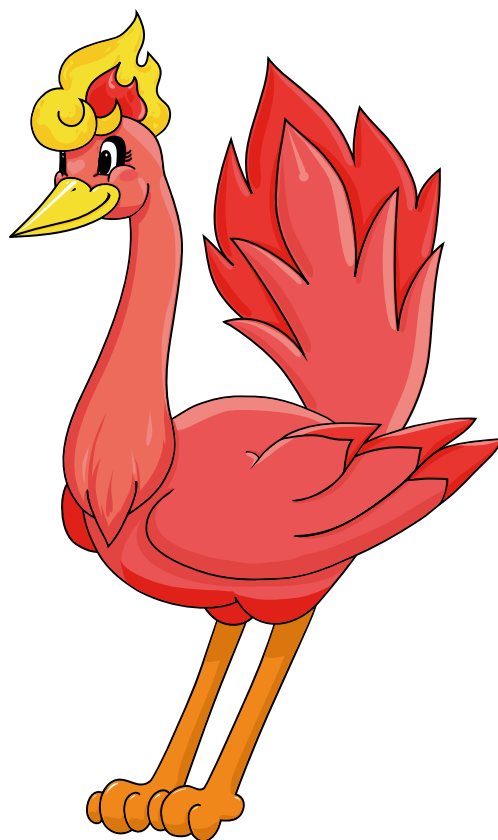


(線画バージョン)



■ C0/M0/Y0/K100
R0/G0/B0

キャラクターのイメージを鮮明に伝え、人々の意識に残すために、キャラクターのカラーを設定します。使用する媒体の特性や目的を踏まえ、適切な形で使用してください。

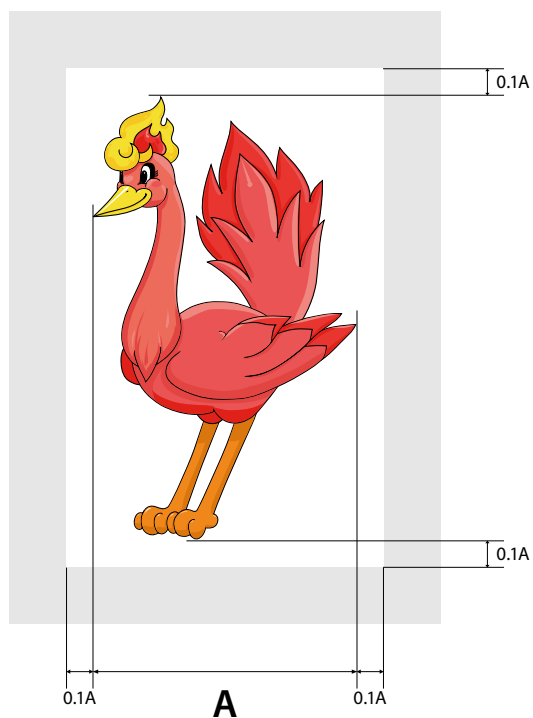


【最小使用サイズ】

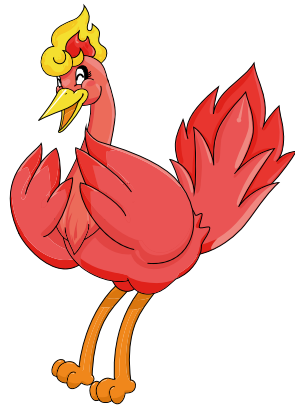
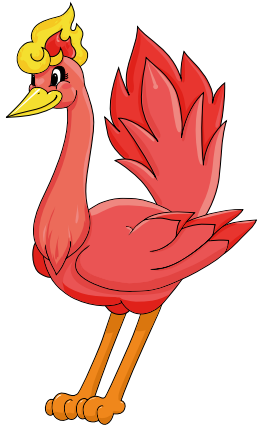


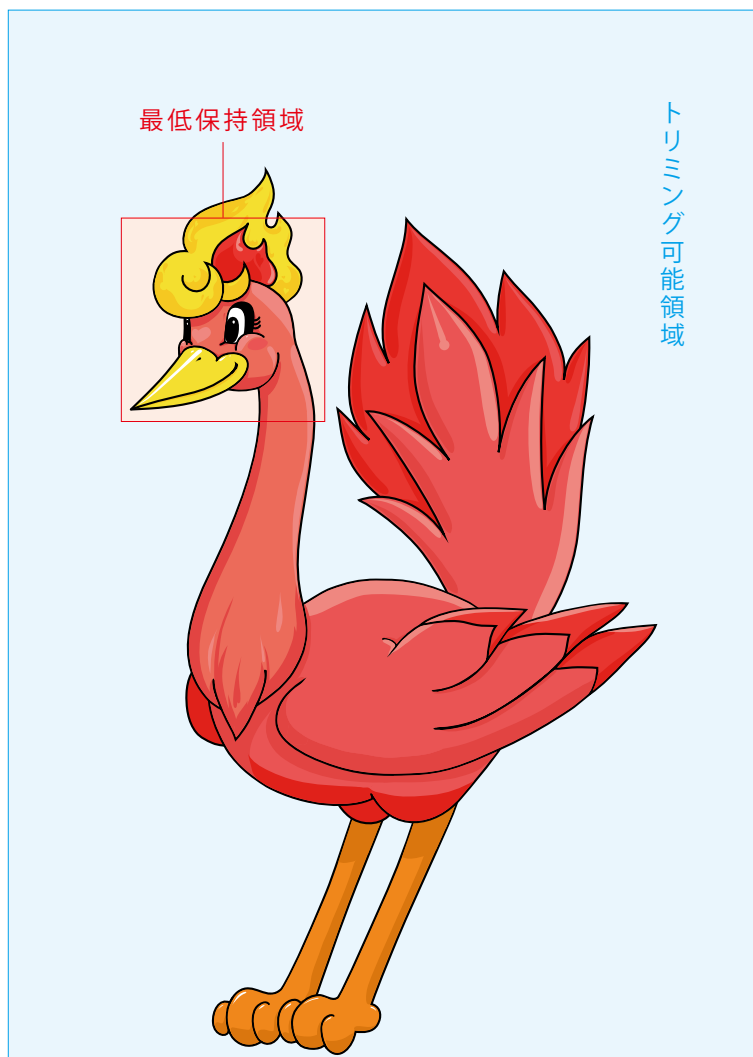
キャラクターは、使用する媒体の特性や目的を踏まえ、適切なサイズで使用してください。また、ここで定める最小使用サイズは、キャラクターの特製が認識できる最小サイズです。原則として規定以下のサイズでは使用しないでください。

4-1 ETANYちゃん のアイソレーション規定



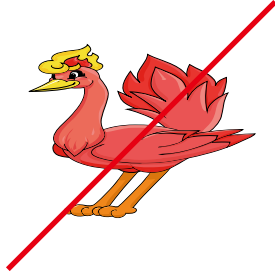
キャラクターの感覚情報発信の邪魔をしないように、キャラクター周りに不可侵領域を設けます。(キャラクターのセリフをいれた吹き出し、気持ちをあらわすテキストは例外とする)



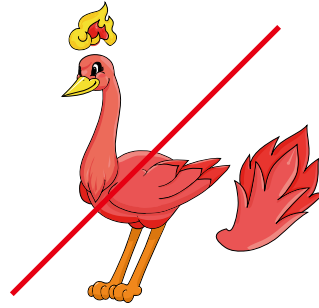


トリミングをする際は、以下の点に注意して行ってください。

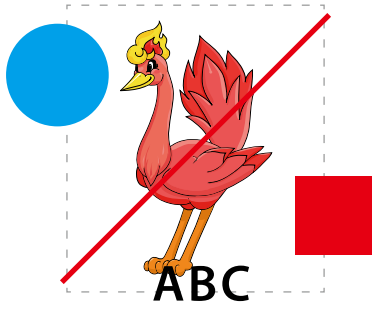
- 最低保持領域を守ってください。
 - キャラクターの目、口が途中で切れるようなトリミングは避けてください。
 - その他、創価大学が不適當と認めるトリミングは行わないでください。
-



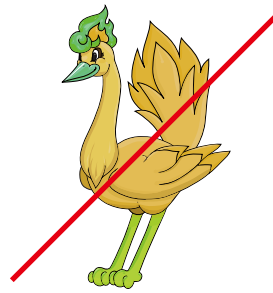
縦横の比率変更、変形



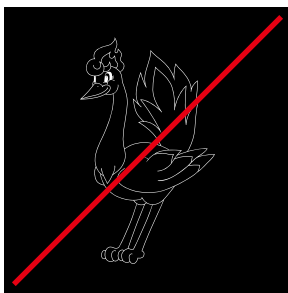
分解



アイソレーション範囲に強烈な図形等を入れる



色の変更



モノクロのネガ表現

パターンやデザインの一部としてキャラクターを使用する場合や、キャラクターのセリフをいれた吹き出しとの併用をする場合は、創価大学の許可を得た上で、規定範囲外での使用を可能とします。